



Christel SCHERS

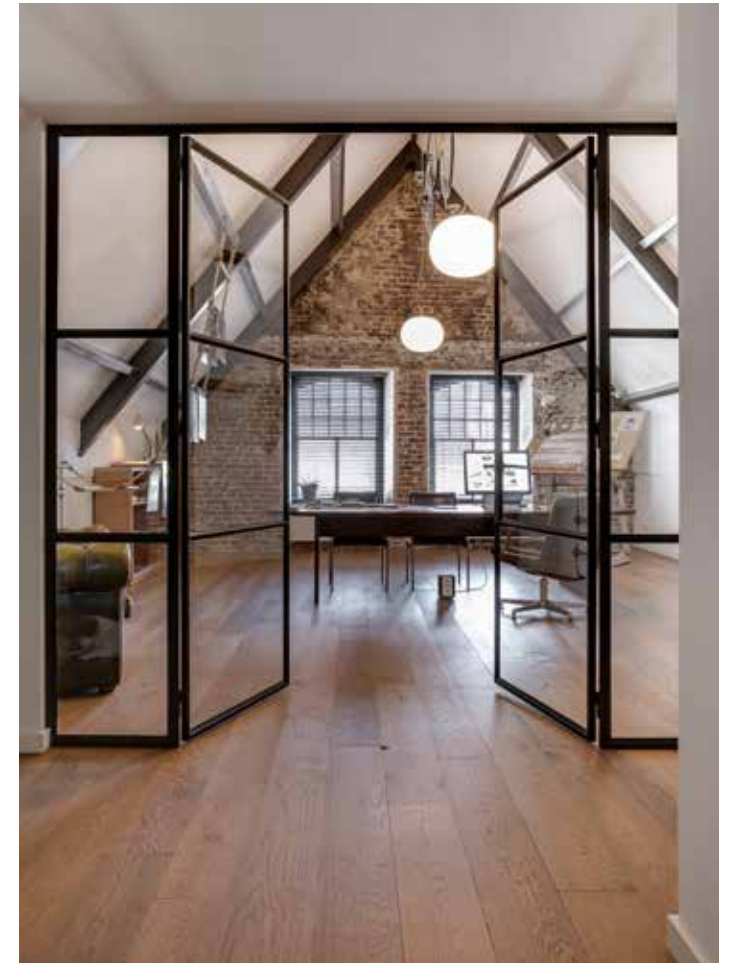


Sense ontwerp & styling
by Christel Schers

Stijlvolle woondroom vol karakter



In het centrum van de Limburgse stad Roermond toverde interieurdesigner Christel Schers de twee bovenste verdiepingen van een historisch pand om tot een sfeervol, licht, rustig, bijzonder en gedurfd totaalplaatje, waarin ze samen met haar partner Carl woont én waarin de studio van haar ontwerp bureau Sense ontwerp & styling by Christel Schers huist. Het open karakter en het luxe maatwerkinterieur geven de loft allure en sfeer. De oude details van het pand, de vintage accessoires en de persoonlijke stukken die Christel tijdens haar vele reizen verzamelde, zorgen voor warmte en persoonlijkheid.



Bij binnenkomst maken we direct kennis met het figuurlijke hart van de woning: de maatwerkkeuken, die is voorzien van een royaal eiland – dat overgaat in de bijzondere eettafel – en luxe apparatuur. De leefkeuken nodigt uit om uitgebreid in te koken en om er samen met vrienden en familie in alle gezelligheid te genieten en te proosten op het leven. Aan de achterzijde ontwierp Christel een sfeervol overdekt terras, dat vanuit de keuken bereikbaar is. Het vele glas zorgt voor een heerlijke lichtinval en maakt dat Christel en haar partner een fraai zicht hebben op de achtergelegen rivier de Roer.



ORIGINALITEIT, DURF EN PERSOONLIJKHEID

Aan de straatzijde van het pand ontwierp Christel een sfeervolle living, die de perfecte setting vormt voor een relaxte avond vol warmte en comfort. De royale bank, de op maat ontworpen haardpartij en de sfeerverhogende accessoires – we zagen bij binnenkomst al het zeer grote boek van topfotograaf Helmut Newton en een prachtige muziekkast – zorgen samen met de nieuwe houten vloer voor een prachtig sfeerbeeld. Een verdieping hoger creëerde Christel een oogstrelend privédomein en haar eigen ontwerpstudio. "Creativiteit, plezier en ambitie staan voorop bij alles





wat ik doe. Zowel zakelijk als privé ben ik wat je noemt een mensenmens. Ik bruis van de energie en zoek altijd de uitdaging op. Mijn ontwerp bureau noem ik daarom ook Sense", aldus Christel. Ze vervolgt: "Sense werkt graag met mensen die zich willen onderscheiden met originaliteit, durf en persoonlijkheid. Opdrachtgevers van Sense kiezen voor creativiteit en kwaliteit. Zij willen de puntjes op de i zetten en hechten daarbij net als Sense waarde aan de balans tussen sfeer, interieur en identiteit."

STERKE PUNTEN

Het onderscheidende interieur is op fraaie wijze vastgelegd door interieurfotograaf Esther Scherpenzeel: "Ik vind het belangrijk dat er een klik is tussen de ontwerper/opdrachtgever en de fotograaf. Dat je het ontwerp begrijpt en aanvoelt hoe dit het best in beeld gebracht kan worden. Ik zie gelijk waar de sterke punten en kwaliteiten zitten en licht deze extra goed uit. Ook wil ik graag het verhaal vertellen. Het verhaal van het huis, de historie, het interieur en de bewoners. Dit doe ik met de foto's."

DE VOLGENDE PARTIJEN WERKTEN MEE AAN DIT PROJECT:

Sense ontwerp & styling by Christel Schers
 Minderbroederssingel 28
 6041 KJ Roermond
 Tel: 06-27041193
 info@touchedbysense.nl
 www.touchedbysense.nl

Esther Scherpenzeel Fotografie & Interieurdesign
 Wilhelminastraat 64
 2011 VP Haarlem
 Tel: 06-14639990
 info@estherscherpenzeel.nl
 www.estherscherpenzeel.nl

